

NOTITIE REIKWIJDTE EN DETAILNIVEAU



29 oktober 2019





Agenda

1. Welkom door gedeputeerde dhr. Cees Bijl
2. Mededelingen
3. Verslag vergadering 15 oktober 2019
4. Presentatie Notitie Reikwijdte en detailniveau
5. Rondvraag





Presentatie NRD

- Procedure
 - Wat is een m.e.r.?
 - Wat is een notitie reikwijdte en detailniveau?
- Inhoud
 - Verkeersonderzoek en gebiedsanalyse
 - Alternatieven
 - Boordelingskader
- Vervolg



Wat is een milieueffectrapportage?

- M.e.r. is middel om milieu volwaardige plaats te geven in besluitvorming.
- Dient als hulpmiddel bij het maken van keuzes en besluiten.
- Verplicht bij activiteiten die mogelijk negatieve effecten op milieu kunnen hebben: EU wetgeving, wet milieubeheer/besluit m.e.r.
- Altijd gekoppeld aan moederbesluit in dit geval provincie voornemens opstellen PIP/projectbesluit.
 - provinciale weg , ca. 40,2 km en 4 gemeenten
- Kwaliteitsborging – vastgelegde procedure en commissie m.e.r.
- NB: MER = rapport; M.e.r. = milieueffectrapportage – de procedure





m.e.r.-plicht

- Mogelijk nadelige gevolgen voor de omgeving.
- Passende beoordeling in kader van Wet Natuurbescherming: significante negatieve effecten kunnen op voorhand niet uitgesloten worden.
- Uitgebreide procedure m.e.r.





Uitgebreide procedure

provincie Drenthe

Openbare kennisgeving

Het bevoegde gezag geeft er kennis van dat het een besluit aan het voorbereiden is, waarvoor de uitgebreide (m.e.r.)procedure geldt.

Raadpleging en inspraak over reikwijdte en detailniveau

Een ieder kan zienswijzen indienen. Het bevoegde gezag raadpleegt de betrokken overheidsorganen en de Commissie m.e.r.

Milieueffectrapport (MER)

Eerste fase MER / besluit VKA GS / eventueel tweede fase MER.

Kennisgeving en terinzagelegging MER en ontwerpplan of ontwerpbesluit

Het bevoegde gezag geeft kennis van de ter inzage legging van het MER en het ontwerpbesluit en legt beide ter inzage.

Inspraak

Een ieder kan een zienswijze indienen op het MER en ontwerpplan conform Awb.

Advisering door Commissie m.e.r.

De Commissie m.e.r. brengt advies uit over het MER.

Vaststelling van het plan en bekendmaking

Het bevoegde gezag stelt plan vast, geeft aan hoe rekening is gehouden met milieugevolgen, reacties, advies en plan wordt gepubliceerd.





Wat is een Notitie reikwijdte en detailniveau ?

- Eerste stap in procedure milieueffectrapportage (m.e.r.).
- Notitie is vormvrij.
- Afbakening van reikwijdte en detailniveau onderzoek in voorfase zodat duidelijk is wat in het MER (rapport) wordt onderzocht.
- Middel om:
 - Belanghebbenden te informeren over het voornemen;
 - Adviseurs en betrokken bestuursorganen te informeren over opzet MER;
 - Waar gaat het MER over (reikwijdte);
 - Welke milieueffecten gaan we onderzoeken en met welk detailniveau.
- Wat is het niet: een besluit.





Notitie Reikwijdte en detailniveau N34

Geeft voor dit project onder andere informatie over:

- Aanleiding, doel, proces, onderzoek, procedure
- Het projectgebied
- Beleidskader
- Ruimtelijk economische belang: nut en noodzaak
- Probleemanalyse, projectdoelstellingen en maatregelen (mobiliteitsladder en veiligheidsladder (3E's))
- Welke alternatieven en varianten onderzocht worden in het MER
- Beoordelingskader - op welke effecten wordt getoetst





Gebiedsanalyse input NRD en inpassing VKA

- Gebiedsanalyse:
 1. Inventarisatie van de huidige ruimtelijke en landschappelijke situatie.
 2. Analyse hoofdthema's landschap, cultuur, natuur en dwarsverbindingen gedetailleerd is gekeken naar directe omgeving en tracé is opgedeeld in 10 deelgebieden
 3. Op termijn digitale atlas
- Input van het beoordelingskader aspect ruimtelijke kwaliteit
- Geeft aanknopingspunten en opgaven voor een goede ruimtelijke en landschappelijke inpassing van Voorkeursalternatief





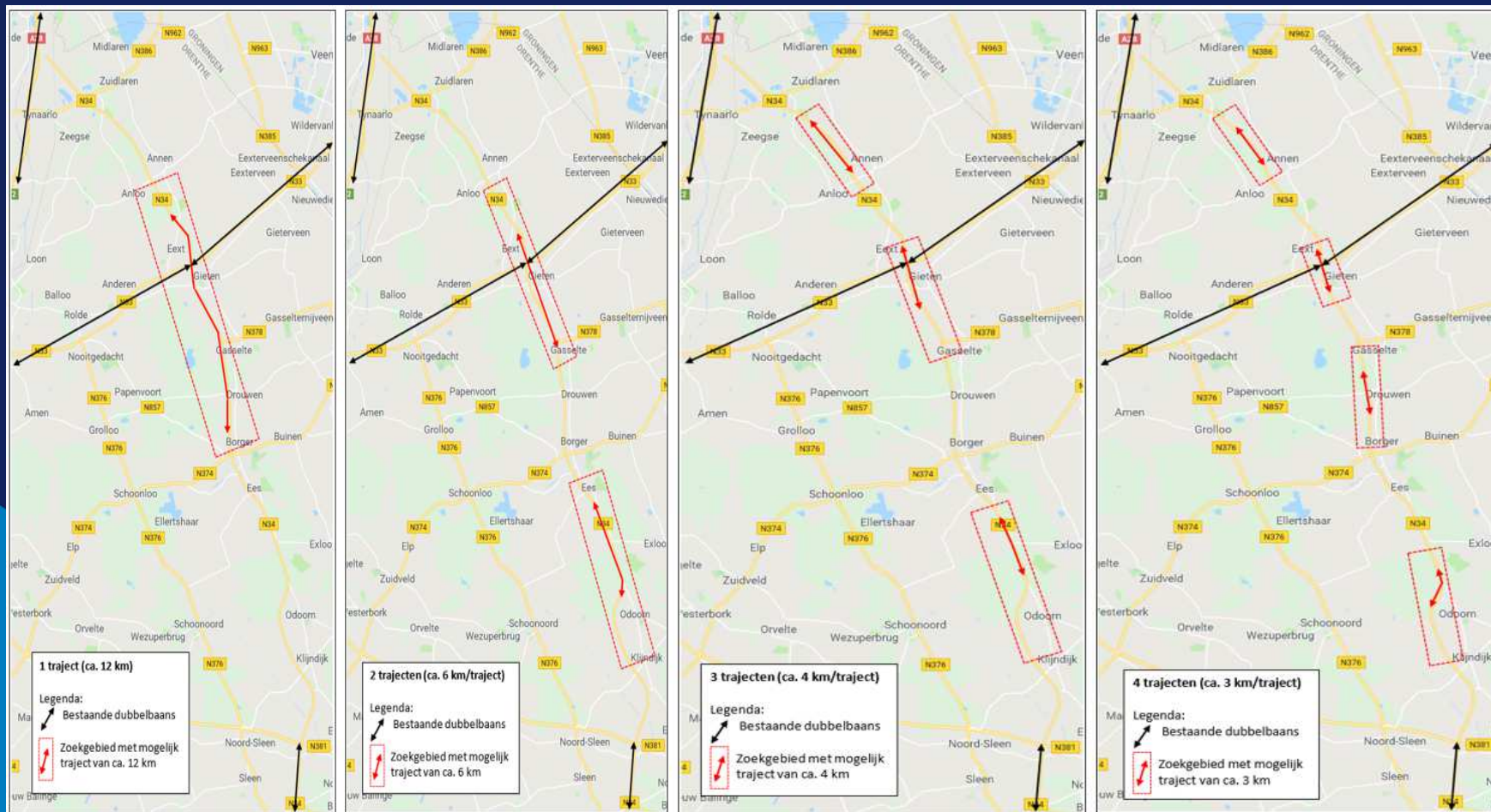
Verkeersonderzoek input voor NRD

Verkeersonderzoek:

1. Probleemanalyse verkeersveiligheid en bereikbaarheid
 - relevante beleidskader en ruimtelijke economisch belang
 - onderzoek naar doorstroming en verkeersveiligheid
 - Nut en noodzaak treffen van maatregelen a.h.v. mobiliteitsladder en veiligheidsladder
2. Concretisering doelstellingen om invulling te geven aan hoofddoelstellingen ten aanzien van veiligheid, doorstroming/bereikbaarheid en Openbaar vervoer. (doelenboom)
3. Kansrijke oplossingen voor het verkeersplein Gieten en het traject.
4. Kansrijke alternatieven voor het verkeersplein Gieten en het traject.



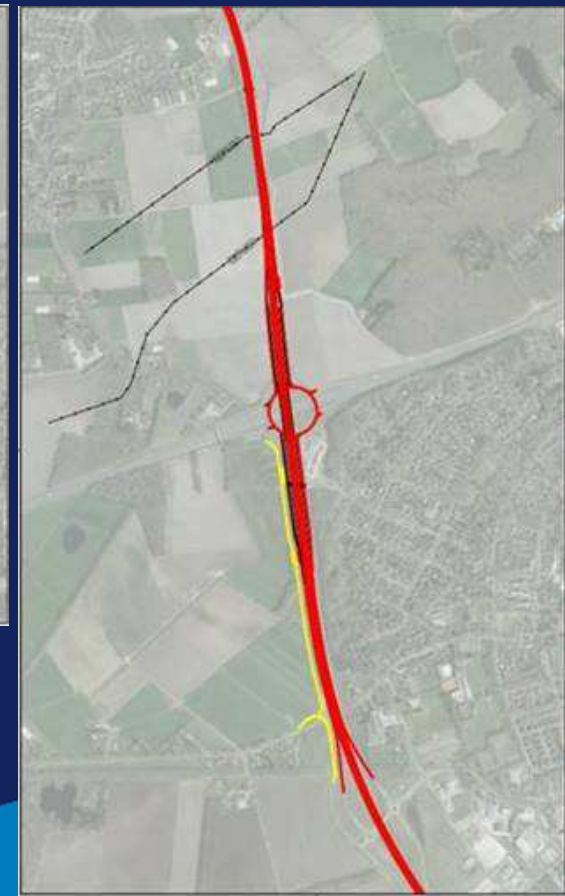
Zoekgebieden alternatieven traject N34



- 2x2 profiel
- lengte 10 km - 15 km
- Verkeersplein onderdeel verdubbeling
- Minimale lengte 3 km



Alternatieven verkeersplein Gieten





Alternatieven

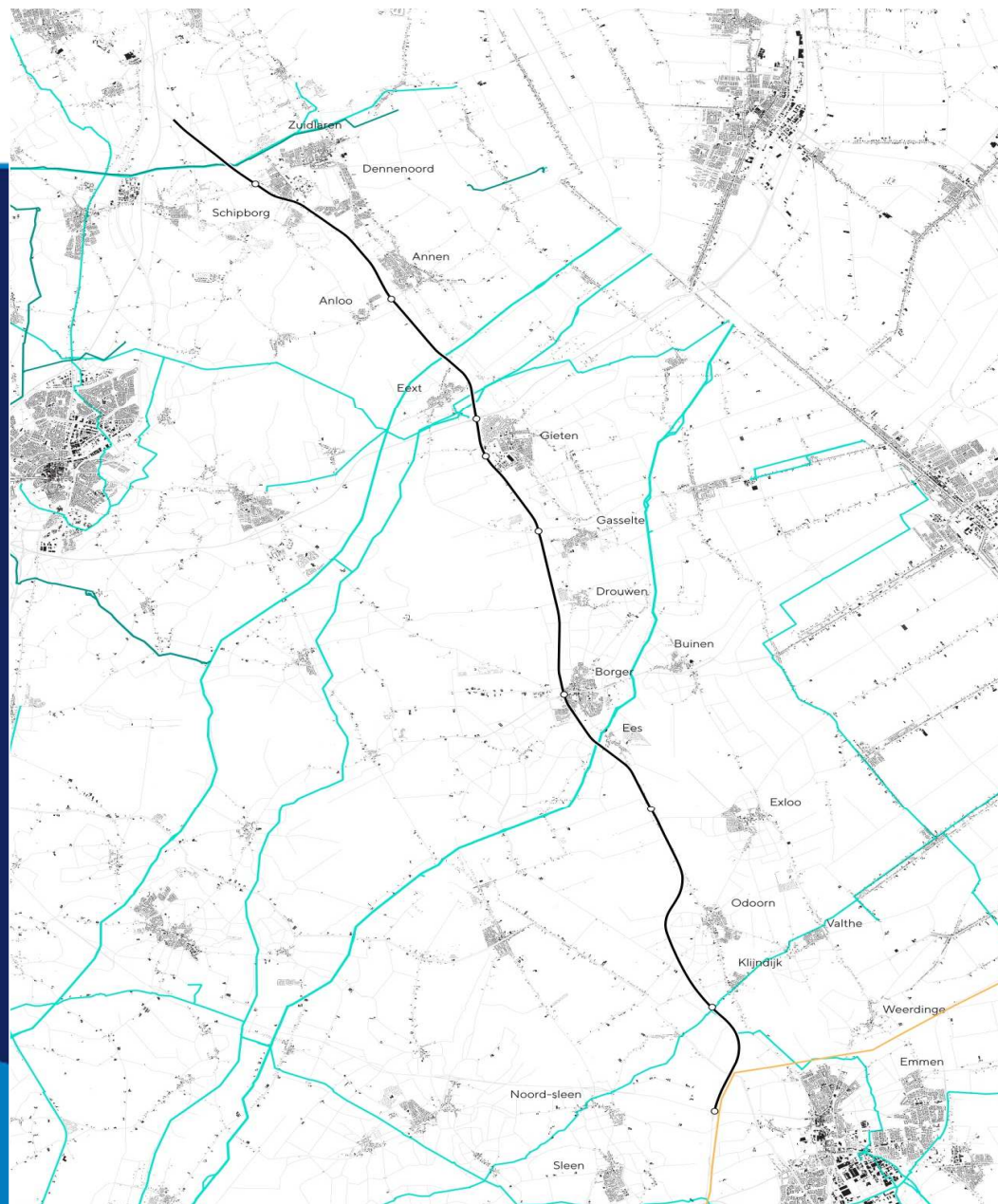
De volgende kansrijke alternatieven die in het MER worden onderzocht blijven over:

- - Fly-over gecombineerd met 1 traject;
- - Fly-over gecombineerd met 2 trajecten;
- - Fly-over gecombineerd met 3 trajecten;
- - Fly-over gecombineerd met 4 trajecten;
- - Verschoven fly-over gecombineerd met 1 traject;
- - Verschoven fly-over gecombineerd met 2 trajecten;
- - Verschoven fly-over gecombineerd met 3 trajecten.





Inpassing



provincie **D**renthe

Legenda

- NAM-leidingen (provincie Drenthe, 2019)
- Gasunie Transport/Grid Services (provincie Drenthe, 2019)
- Wegen (Nwb, 2017)
- N34
- Ongelijkvloerse kruising met op- en afrit
- Bebouwing
- Hoogspanningsnet





Referentiesituatie

- Alternatieven worden vergeleken met de referentiesituatie:
 - De huidige situatie en de autonome ontwikkeling.
 - De autonome ontwikkeling omvat alle ontwikkelingen en activiteiten die met enige zekerheid zullen plaatsvinden, zoals:
 - Verdubbeling van de N34, tussen Coevorden-Noord en het klaverblad N34-A37 en Emmen-West tot de aansluiting met de N381 (Frieslandroute).
 - Vervanging gelijkvloerse aansluiting bij Emmen-Noord door ongelijkvloerse aansluiting Slenerweg bij Klijndijk.
 - Verbreding parallelweg vanaf de huidige aansluiting Odoorn-Noord richting Exloo en voorzien van een fietspad tot aan de aansluiting Exloo.





Beoordeling thema's

- Verkeer (input verkeersonderzoek)
 - Woon- en leefmilieu: lucht, geluid en externe veiligheid
 - Bodem en water (bv waterberging en afvoer)
 - Ecologie (soorten- en gebiedsbescherming)
 - Ruimtelijke kwaliteit: Landschap, cultuurhistorie en archeologie, natuur, dwarsverbindingen en routes (input gebiedsanalyse)
 - Landbouw
 - Kosten
-
- Criteria : waar wordt naar gekeken
 - Effectbepaling kwantitatief of kwalitatief
 - Scoringsystematiek --, -, 0, +, ++



Vb. ruimtelijke kwaliteit: landschap en cultuurhistorie

Aspecten	Beoordelingscriteria	Effectbepaling
gebruikswaarde	Karakteristieke landschapstypen bepaald door geomorfologische processen en menselijk gebruik	kwalitatief
belevingswaarde	Aflesbaarheid van landschapsstructuren	kwalitatief
Toekomstwaarde	Authenticiteit van landschappelijk systeem	Kwalitatief

Aspecten	Beoordelingscriteria	Effectbepaling
gebruikswaarde	Historische gebruikssporen, objecten en structuren	Kwalitatief
belevingswaarde	Waarneembaarheid van verwijzingen naar, of fysieke aanwezige gebruikssporen	Kwalitatief
Toekomstwaarde	Diversiteit cultuurhistorisch erfgoed	Kwalitatief





Vervolg

- Openbare kennisgeving door GS
- Eerste kwartaal 2020 ter inzage voor 6 weken: zienswijzen
- Commissie m.e.r. wordt gevraagd voor richtlijnenadvies en zal gebiedsbezoek brengen.
- Reacties betrekking hebbende op onderzoek en advies commissie -m.e.r. worden verantwoord in het MER.
- Vaststellen NRD door PS
- Opstellen MER



